



アボックサイン通信

やんばる国立公園（沖縄県国頭村）

ヤンバル

沖縄本島北部に広がる山原の森は、多様で固有性の高い生態系を形成している世界自然遺産登録地です。

3村にまたがるエリアのうち国頭村の運営施設・名所の解説サインを製作しました。表示は日本語に英語を併記しています。

解説サイン



表示板サイズ：W1476xH976
表示方法：スーパーカラー BR110 印刷
本体素材：アルミ押出型材

解説サイン



※表示板のみ
表示板サイズ：W1500xH1000
表示方法：スーパーカラー BR110 印刷

※表示板のみ
表示板サイズ：W2100xH900
表示方法：スーパーカラー BR110 印刷



表示板サイズ：W1384xH884
表示方法：スーパーカラー BR110 印刷
本体素材：アルミ押出型材

表示板サイズ：W1184xH884
表示方法：スーパーカラー BR110 印刷
本体素材：アルミ押出型材

浜甲子園鳥獣保護区（兵庫県西宮市）

浜甲子園の干潟は国指定特別鳥獣保護区です。春・秋のシギ・チドリ、冬のカモ類など、四季を通じてさまざまな野鳥が飛来する様子が観察できます。今回、干潟に面する堤防のかさ上げ工事に伴い、老朽化した鳥獣保護区のサインもリニューアルしました。

野鳥のイラストは Aboc ライブラリ在版のものを採用し、長持ちするよう高耐候のハイブリッドカラー印刷で製作しました。

解説サイン ※表示板のみ

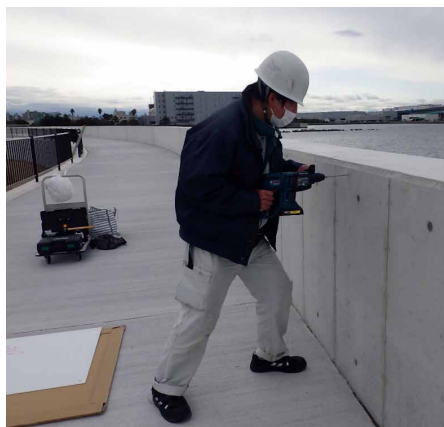


防波堤の先はすぐ干潟で季節には多くの野鳥が見られる

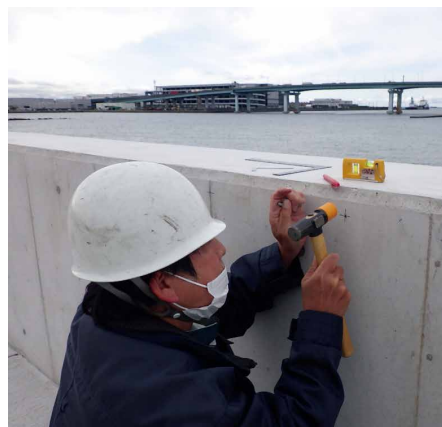


海と野鳥をイメージした涼やかなデザイン

表示板サイズ：W900xH700
表示方法：ハイブリッドカラー印刷



ハンマードリルで擁壁に穴あけ



カールプラグの打ち込み



バックベースの取り付け

お問い合わせ・発行

株式会社アボック社 環境サイン®研究所

東京営業所・Tel 03-6205-4456
Fax 03-6205-4457

関東広域営業所・Tel 048-658-9021
Fax 048-658-9022

大阪営業所・Tel 06-6942-8466
Fax 06-6942-8449