



# アボックサイン通信

## 淀川河川公園・点野野草地区（大阪府寝屋川市）

淀川河川公園・点野野草地区は地域活動・自然観察の拠点として整備され、「点野水辺プロジェクト」という活動のなかで地域住民や関係者が利活用のしきみを検討しています。

このたび、地域の皆さまで考えた表示内容やイベント等のお知らせを掲示するためのサイン本体の整備をおこないました。

また自転車利用者が多いため、自転車置場も製作しました。

### 掲示サイン



掲示板サイズ：W1096xH893  
表示方法：スーパーカラー R 印刷  
本体素材：リサイクルウッド

### 解説サイン



表示板サイズ：W884xH584  
本体素材：リサイクルウッド  
表示はまだ空白ですが、地域の皆さまが考えた内容が掲載される日を楽しみに待っています！

### 自転車止め



表示板サイズ：W90xH453  
表示方法：エッチング  
本体素材：ステンレス

### 記名サイン



表示板サイズ：W350xH138  
表示方法：ステンレス切文字



# 筑波大学山岳科学センター筑波実験林（茨城県つくば市）

筑波実験林の植物見本園では、国産の樹木を中心に約300種類の収集・管理しています。  
 今回は園内の老朽化したサイン16基を更新しました。  
 絶えず植樹や伐採がおこなわれるため、通常の基礎式ではなく移設が容易な根かせ式で製作しました。

## 解説サイン

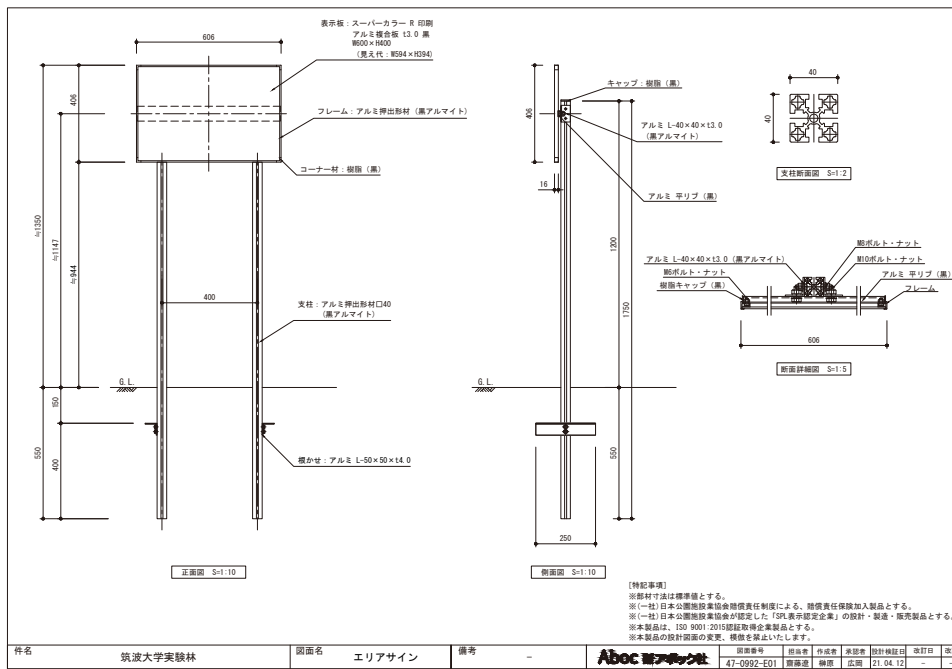


Before



After

表示板サイズ：W600xH400  
 表示方法：スーパーカラー R 印刷  
 本体素材：アルミ押出成形材



## 図面

お問い合わせ・発行

株式会社 **アボック社** 環境サイン®研究所

東京営業所・Tel 03-6205-4456  
 Fax 03-6205-4457

関東広域営業所・Tel 048-658-9021  
 Fax 048-658-9022

大阪営業所・Tel 06-6942-8466  
 Fax 06-6942-8449